



Überraschendes aus der Metropolregion Hamburg



Hamburg



NORDSEE

SCHLESWIG - HOLSTEIN

OSTSEE

Kreis Dithmarschen

Stadt Neumünster

Kreis Ostholstein

Kreis Steinburg

Kreis Segeberg

Landkreis Nordwestmecklenburg

Landkreis Cuxhaven

Kreis Pinneberg

Kreis Stormarn

MECKLENBURG-VORPOMMERN

Landkreis Stade

HAMBURG

Kreis Herzogtum Lauenburg

Landkreis Rotenburg (Wümme)

Landkreis Harburg

Landkreis Lüneburg

Landkreis Ludwigslust - Parchim

Landkreis Stade

Landkreis Harburg

Landkreis Lüneburg

Landkreis Rotenburg (Wümme)

Landkreis Heidekreis

Landkreis Uelzen

Landkreis Lüchow-Dannenberg

NIEDERSACHSEN

In der Geografie des Glücks

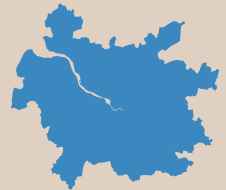
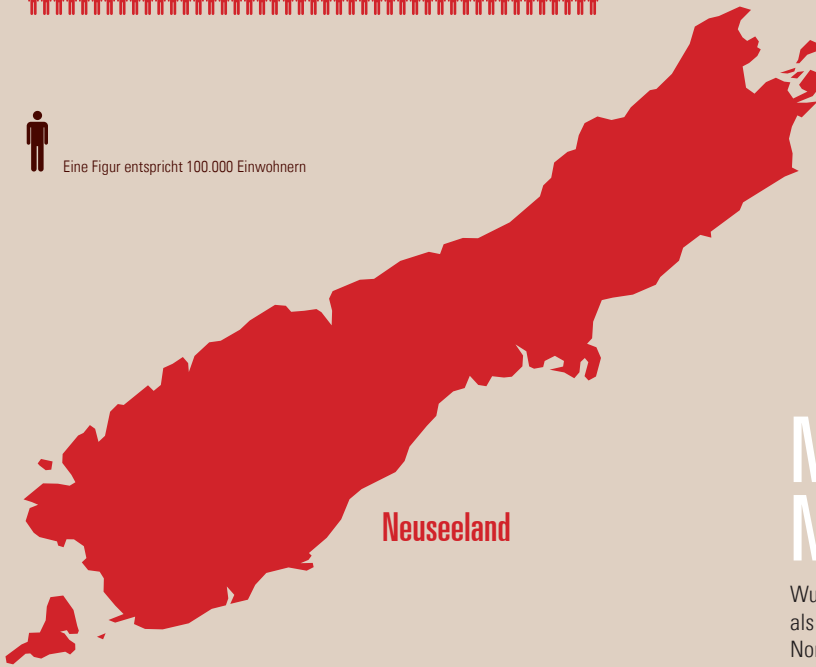
Wussten Sie, dass die glücklichsten Menschen Deutschlands in der Metropolregion Hamburg leben?*

Auf rund 26.000 Quadratkilometern zwischen Nord- und Ostsee rund um die namensgebende Hansestadt Hamburg herum scheint die Mixtur aus Millionenmetropole, Sandstrand, pittoresken Altstädten, ländlicher Idylle und norddeutschem Charme einer Glücksformel gleichzukommen. Grund genug, sich dieser Region einmal genauer zu widmen! Wir empfehlen eine Entdeckungstour – vom Wattenmeer bis nach Ludwigslust und von der Insel Fehmarn bis in die Lüneburger Heide – und versprechen Ihnen dabei jede Menge überraschender und erstaunlicher Dinge. 95 haben wir zur Anregung schon einmal zusammengestellt. Viel Spaß beim Entdecken!

*Glücksatlas der Deutschen Post, 2014



Eine Figur entspricht 100.000 Einwohnern



Metropolregion
Hamburg

Mehr Einwohner als Neuseeland oder Irland

Wussten Sie, dass in der Metropolregion Hamburg mehr Menschen leben als in Neuseeland oder Irland? Während in der Metropolregion zwischen Nord- und Ostsee auf einer Fläche von etwa 26.000 Quadratkilometern **rund 5 Millionen Menschen** leben, sind es in Neuseeland nur 4,5 Millionen und in Irland 4,6 Millionen.



Maritimes

Zweitgrößte Segelregatta der Welt

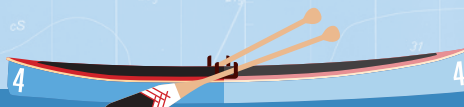
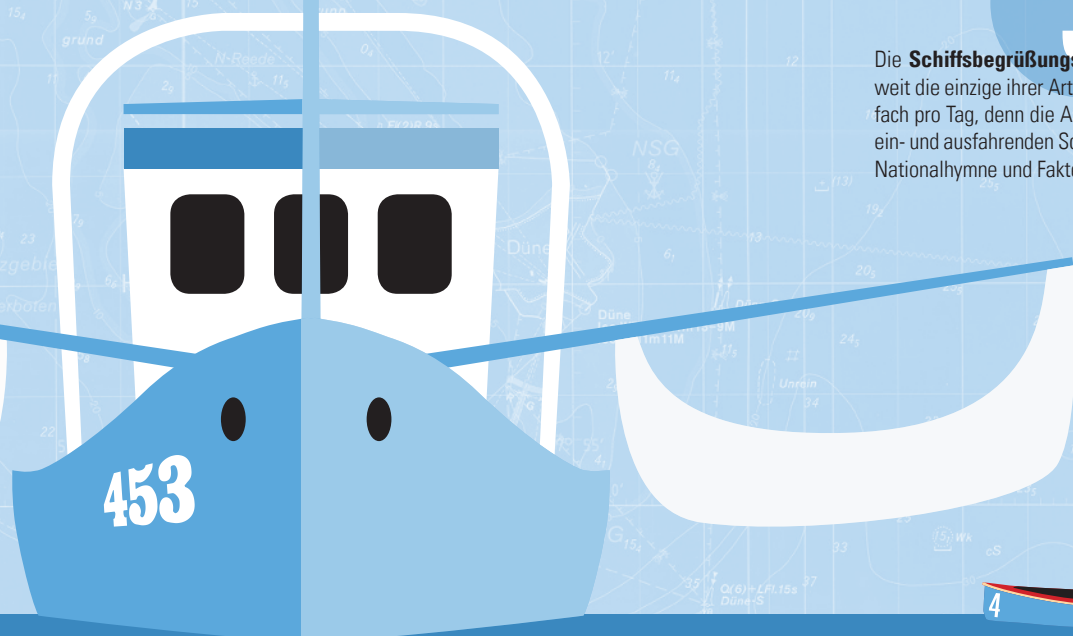
Die internationale Segelszene trifft sich alljährlich in Travemünde: Denn in der Lübecker Bucht findet – meist im Juli – die **internationale Segelregatta, die Travemünder Woche**, statt. Nach der Kieler Woche ist sie die zweitgrößte Segelregatta der Welt. Leinen los!

www.travemuender-woche.com

3 In Hamburg sagt man – nicht nur – tschüss!

Die **Schiffsbegrüßungsanlage Willkomm-Höft in Wedel** ist weltweit die einzige ihrer Art. Willkommen und Abschied heißt es hier mehrfach pro Tag, denn die Anlage begrüßt und verabschiedet seit 1952 alle ein- und ausfahrenden Schiffe via Lautsprecheranlage mit der jeweiligen Nationalhymne und Fakten zu Schiff, Fracht und Herkunft.

www.schulauer-faehrhaus.de



Paradies für Seeleute

Die Holsteinische Schweiz tut sich nicht nur durch ihre hügelige Landschaft in der Metropolregion Hamburg – im wahrsten Sinne – hervor, sondern auch mit ihren über 150 klaren Seen, zu denen unter anderem der Große Plöner See, der Dieksee oder der Kellersee gehören. Zum seen-süchtig werden!

www.holsteinischeschweiz.de



Kronsnest — die kleinste Fähre Deutschlands

Ahoi! In der Metropolregion Hamburg haben Sie die Möglichkeit, mit der kleinsten Fähre Deutschlands zu fahren, und zwar auf der Krückau zwischen Seester und Neuendorf. Das kleine Holzboot „Kronsnest“, auf das maximal sieben Personen und ein paar Räder passen, ist zudem die **einzige handbetriebene Fähre in Schleswig-Holstein**: Das Übersetzen geschieht nach alter Seemannsart durch sogenanntes „Wriggen“, Hin- und Herbewegen eines Riemens oder Ruderblattes.

www.fahre-kronsnest.de

6

Größtes Nordseeheilbad

Wo sich das größte Nordseeheilbad Deutschlands befindet? In **Cuxhaven**! An der Mündung der Elbe in die Nordsee übernachten jährlich mehr als 3 Millionen Gäste, die das **gesunde Klima** und die **Vielfalt der Landschaft** schätzen – vom Wattenmeer über Strände, den Deich und die Weite der Marsch bis hin zu stillen Gewässern und Mooren.

www.cuxland.de

SMS vom Fischkutter

„Verkaufe heute ab 10h am Yachthafen Dorsch, Butt, Lachs und Hering“. Fischfans wissen: Den frischsten Fisch gibt's direkt vom Kutter. Wie gut, dass die Fischer der schleswig-holsteinischen Küste sich **nicht nur mit dem Fischfang, sondern auch mit mobiler Kommunikation auskennen** und per SMS über Verkaufsort und -Zeit informieren!

www.fischvomkutter.de

Über 2.500 Brücken müssen Sie nicht gehen!

Hätten Sie gedacht, dass **Hamburg mehr Brücken hat als Venedig, Amsterdam und London zusammen**? Die Hansestadt ist die brückenreichste Stadt Europas und zählt stolze 2.500 Brücken. Dazu sei allerdings angemerkt, dass nicht alle Brücken überquerbar sind, denn auch Signalbrücken der Bahn wurden mitgezählt.

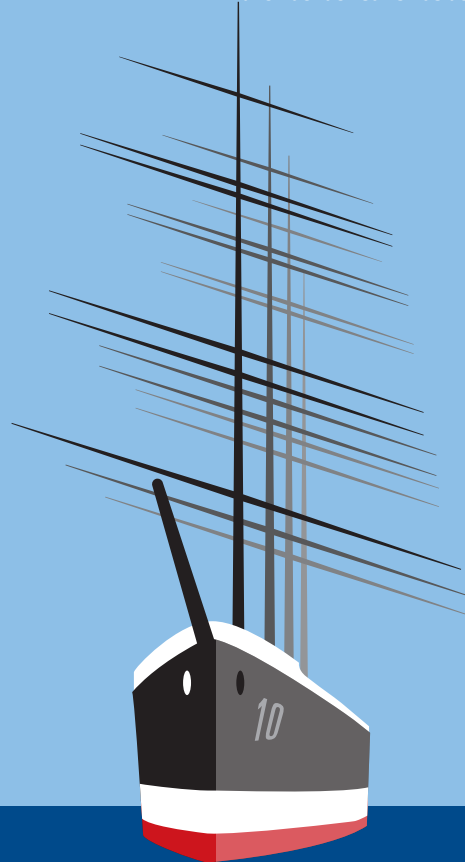
www.hamburg.de

9

Leuchtturm mit Geschichte

Wissen Sie, welcher der älteste Leuchtturm Deutschlands ist? Es ist der **Alte Leuchtturm Travemünde**, der erstmals um 1330 urkundlich erwähnt wurde. Heute beherbergt er im 31 Meter hohen Turm auf acht Geschossen ein maritimes Museum, das Einblick in die Geschichte der Leuchtfeuertechnik gibt.

www.travemuende-tourismus.de



Berühmtheit vor Anker

Die **Viermastbark „Passat“** ist das **größte in Deutschland erhaltene Segelschiff**. Sie liegt heute als prachtvoller Hingucker denkmalgeschützt und als Museumsschiff und Jugendherberge nahe der Travemündung vor Anker. Ihre 56 Meter hohen Masten sind zum Wahrzeichen Travemündes geworden.

www.travemuende-tourismus.de

Hansestädte



11

Hochburg der Hanse

Wussten Sie, dass es in der **Metropolregion Hamburg** neben der namensgebenden Stadt Hamburg **noch sechs weitere Hansestädte** gibt? Das sind Wismar, Lübeck, Buxtehude, Stade, Lüneburg and Uelzen.

www.hamburg-tourismus.de, www.wismar.de,
www.luebeck-tourismus.de, www.buxtehude.de,
www.stade.de, www.lueenburg.info, www.uelzen.de

Ausgezeichnete Altstadt

War Ihnen bekannt, dass mit Lübecks Altstadt 1987 erstmals in Nord-europa eine ganze Altstadt als UNESCO Weltkulturerbe anerkannt wurde? Lübeck wird auch als „**Stadt der sieben Türme**“ bezeichnet, gemeint sind damit die Türme von fünf Kirchen in Backsteingotik.

www.luebeck-tourismus.de

12



Wo Backsteingotik auf Hafenflair trifft

Die Altstadt von Wismar an der Ostseeküste wurde 2002 ebenfalls in die Weltkulturerbeliste der UNESCO aufgenommen. Kennen Sie das Wahrzeichen der Hansestadt? Das sind die so genannten **Schwedenköpfe**: bunt bemalte Herkulesbüsten mit Löwenkappe und umstrittener Herkunft.

www.wismar.de

Eine Kneipe neben der anderen

Die Hansestadt **Lüneburg** hat **nach Madrid die größte Kneipendichte Europas!** Kein Wunder, dass die pittoreske Altstadt der mittelalterlichen Universitätsstadt bei Touristen, Studenten und Einwohnern gleichermaßen beliebt ist.

www.lueenburg.info

Inseln

16

„Südschwedische“ Insel

Nach dem 30-jährigen Krieg gehörte die **Insel Poel** zum Königreich Schweden, erst seit 1903 ist sie deutsch. An diese Vergangenheit erinnern die Insulaner, die ihre Insel auch gerne augenzwinkernd „Südschweden“ nennen, jeden Sommer drei Tage lang mit dem Schwedenfest.

www.ostseeferien.de/reiseziele/ostseekueste/ostseebad-insel-poel

17

Größte Flussinsel Europas

Wissen Sie, dass die größte Flussinsel Europas sich mitten im Zentrum der Metropolregion Hamburg befindet? Und dass diese noch dazu inmitten der Hansestadt Hamburg liegt und **Wilhelmsburg** heißt? Der Hamburger Stadtteil, der zum Bezirk Mitte gehört, auf der Elbinsel im Süden der Stadt, ist zugleich **der flächenmäßig größte der 104 Stadtteile**.

www.hamburg.de/wilhelmsburg

15

Eine Großstadt mit 'ner Insel und 'nem Leuchtturm noch dazu

Eine Großstadt mit einer eigenen Insel im Meer? Die Hansestadt Hamburg ist die einzige deutsche Großstadt, die sich dieses Privilegs erfreuen darf: mit der **Insel Neuwerk** in der Elbmündung vor Cuxhaven. Auf Neuwerk befindet sich noch dazu mit dem 1330 als Festung errichteten Leuchtturm **das älteste Gebäude Hamburgs**.

www.hamburg.de/neuwerk

Alleinstellung als Merkmal

Deutschlands einzige Hochseeinsel **Helgoland** macht diesem Prinzip alle Ehre: etwa mit dem **kleinsten Naturschutzgebiet der Welt**, als jod- und sauerstoffreichster Ort Deutschlands oder mit dem sichersten Verkehrsmittel Deutschlands, den Börtebooten. Zu Recht weist die kleine Nordseeinsel mit Deutschlands hellstem Leuchtturm auf sich hin.

www.helgoland.de

18

Sonnreichster Ort Deutschlands

Wer hätte gedacht, dass der sonnenreichste Ort Deutschlands sich **ausgerechnet im tiefsten Norddeutschland** befindet? Durch günstige Luftströme kann die Ostseeinsel Fehmarn tatsächlich die meisten Sonnentage Deutschlands im Jahr aufweisen. Nicht nur Surfer lieben das Eiland dafür.

www.fehmarn.de

19

Wirtschaft und Technik



Flagge zeigen!

Wussten Sie, dass die Firma **FahnenFleck aus Hamburg** europaweit zu den **größten Flaggenherstellern** zählt und für internationale Sportevents die Fahnen hisst? Bei der Olympiade 1972 in München war das Familienunternehmen sogar als offizieller Berater für das gesamte Merchandising zuständig und für die Fußball-WM 2006 hat es sämtliche Stadien beflaggt. Ehrensache, dass Andreas Fleck und seine Mitarbeiter jetzt „Feuer und Flamme für Olympia in Hamburg“ 2024 sind und für die Bewerbung kräftig die Fahnen schwingen.

www.fahnenfleck.de



Wettbewerbsfähig und wirtschaftsstarke

Die Metropolregion Hamburg zählt zu den **wettbewerbsfähigsten Regionen** Deutschlands und Europas. Ein Indikator dafür ist das **Bruttoinlandsprodukt der Metropolregion Hamburg**, das mit 177,432 Millionen Euro (Stand 2012) beispielsweise vor der Metropolregion Berlin Brandenburg (168,360 Mio. Euro) oder der Metropolregion Hannover Braunschweig Göttingen Wolfsburg (124,821 Mio. Euro) liegt.

www.hk24.de

22 Längster Absenktunnel der Welt

Der längste Unterwasser- Autotunnel der Welt soll die **Ostseeinsel Fehmarn mit der dänischen Insel Lolland verbinden**: Der geplante, 18 Kilometer lange Tunnel soll 2021 fertig gestellt werden. Seit 1963 wird diese Ostsee-Verbindung durch Fähren zwischen Puttgarden und Rødbyhavn betrieben.

www.fehmarn.de

Druckreife Tradition

Die von Stern'sche Druckerei in Lüneburg ist die **älteste existierende Druckerei in Deutschland**, die sich **kontinuierlich in Familienbesitz** befindet: Sie wird heute in 14. Generation geführt und feierte 2014 ihr druckreifes 400-jähriges Bestehen.

www.vonsternsdruckerei.de



Alle Hände voll zu tun

Beste Infrastruktur, qualifizierte Fachkräfte, innovationsfreudige Unternehmen und international bekannte Forschungsinstitute - kein Wunder, dass die **Arbeitslosenquote in der Metropolregion Hamburg innerhalb der letzten zehn Jahre kontinuierlich sinkt**. Und mit 6,6 Prozent (Stand Juni 2014) ist sie niedriger als die der Metropolregion Berlin Brandenburg (9,9 %) oder die der Metropolregion Hannover Braunschweig Göttingen Wolfsburg (7,1%). Spitzenreiter innerhalb der Metropolregion Hamburg ist der **Landkreis Rotenburg (Wümme) mit einer Arbeitslosenquote von 4,2 Prozent**.

www.hk24.de

25

„Grüne Fähre“ zwischen Hamburg und Kopenhagen

Der Technologiekonzern Siemens ist am Standort Hamburg besonders im Bereich der erneuerbaren Energien tätig: Die Mitarbeiter in der Hansestadt haben beispielsweise einen **Hybrid-Antrieb für die Scandlines-Fähren auf der sogenannten Vogelfluglinie** entwickelt – und somit zugleich die größte Hybrid-Fähre der Welt geschaffen. Das neuartige Hybrid-System speichert überschüssig erzeugte elektrische Energie in Batterien und spart auf diese Weise einen dieselbetriebenen Generator auf der Fähre ein. Der Treibstoffbedarf wird somit um 15 bis 20 Prozent gesenkt.

www.siemens.com

Erste Börse Deutschlands

Hamburg ist als erste Stadt in Deutschland „an die Börse gegangen“ – und zwar insofern als in der Hansestadt 1558 die erste Börse gegründet wurde. Sie ist heute die älteste aktive Börse Deutschlands und war damals die vierte in Europa.

www.hamburger-boerse.de

27 Das Tor zur Welt – der Hamburger Hafen

Der Hamburger Hafen ist der **zweitgrößte Containerhafen Europas** (nach Umschlag in TEU, beim Umschlag in Tonnen liegt Antwerpen vorn) und rangiert weltweit auf Platz 15. In der Metropolregion ist der Hamburger Hafen nicht nur zentrale Dreh- und Handlungsscheibe, sondern auch einer der stärksten Touristen-Magnete.

www.hafen-hamburg.de

28

Zweitgrößter Rangierbahnhof der Welt

Hätten Sie gedacht, dass der **Rangierbahnhof Maschen** südlich von Hamburg an der Bahnstrecke Hannover-Hamburg der größte Europas und nach dem Rangierbahnhof Bailey Yard im US-Bundesstaat Nebraska der zweitgrößte der Welt ist?

www.hamburg-logistik.net

NEUNUNDZWANZIG



Standort für Überflieger

Airbus, Lufthansa Technik und der Hamburger Flughafen sind allgemein bekannt – aber wussten Sie auch, dass die Metropolregion Hamburg zu den **Top-3-Luftfahrtstandorten der Welt** zählt? Neben den drei besagten Firmen sind rund 300 weitere Betriebe im Bereich Aviation tätig.

www.hamburg-aviation.de

Größte Privatbahn Deutschlands

Die Stadt Uelzen ist der „Heimatbahnhof“ der größten Privatbahn Deutschlands: des Metronom. Über 100.000 Fahrgäste befördern die typischen Doppelstock-Züge des Metronom täglich in der Metropolregion Hamburg sowie in Bremen und Niedersachsen.

www.der-metronom.de

31

Viel frequentierte Wasserstraße

Wussten Sie, dass der **Nord-Ostseekanal** die meist befahrenste künstliche Wasserstraße der Welt ist? Er verbindet die Nordsee von der Elbmündung aus mit der Ostsee. Der Kanal durchquert Schleswig-Holstein mit einer Länge von **knapp 100 Kilometern** und erspart den Schiffen einen bis zu 800 Kilometer langen Umweg um die Nordspitze Dänemarks.

www.nord-ostsee-kanal-info.de



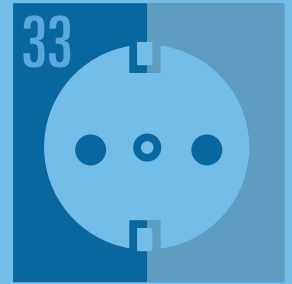
Geburtsstätte der deutschen Windenergie

Die Metropolregion Hamburg ist auch als „Europäische Windenergiemetropole“ bekannt – hier, an der Nordseeküste im Kreis Dithmarschen, wurde 1987 auch **Deutschlands erster Windpark** in Betrieb genommen. Die Erzeugung regenerativer Energien ist bis heute ein zentraler Wirtschaftsfaktor der Region.

32

www.erneuerbare-energien-hamburg.de

33



100% Erneuerbare-Energie-Region

Hätten Sie gedacht, dass der nord-westlichste Kreis der Metropolregion Hamburg, Dithmarschen, **mehr erneuerbare Energien gewinnt als er verbraucht?** Im bundesweiten Vergleich erreicht Dithmarschen damit die Spitzen- und Vorbildposition und gilt dank des Energiegewinns aus Wind, Sonne, Biomasse und Erdwärme als anerkannte „100%-EE-Plus-Region“.

www.dithmarschen.de

34

Hochburg für Biogas

Der Landkreis Rotenburg (Wümme) ist einer der Spitzenreiter in der Produktion von Biogas: Der Landkreis ist für **114 Biogasanlagen** vor Ort zuständig, in denen durch Vergärung von Abfällen und nachwachsenden Rohstoffen brennbares Gas entsteht.

www.lk-row.de

35

Zentrum für Erneuerbare Energien in Europa

Wussten Sie, dass Europa in die Metropolregion Hamburg schaut, wenn es um regenerative Energien geht? Tatsächlich gilt die Region um Hamburg mit rund 25.000 Angestellten in den Bereichen Windenergie, Solarenergie und Biomassennutzung als eines der europäischen Zentren für Erneuerbare Energien. Pionierarbeit, Produktion und Know-how sind hier angesiedelt.

www.erneuerbare-energien-hamburg.de



36 „Made in Hamburg“



Wussten Sie, wie viele **weltweit renommierte Produkte** „made in Hamburg“ und Umgebung sind? Um seine Schiffe in den Wintermonaten nicht ungenutzt im Hafen liegen zu lassen, erfand der Reeder Albert Ballin 1891 beispielsweise die Kreuzschiffahrt. Und die Idee einer flexiblen Hundeleine kam Manfred Bogdahn aus Bargteheide 1973: Dank „Flexi“ ist seine Firma heute Weltmarktführer. Weitere Erfindungen aus der Region: selbstklebendes Pflaster, **tesa-film**, Adventskranz, **Schwimmflügel**, Tintenkuli, **Labello**, Eis am Stiel, **Nivea-Creme** oder der Falk-Plan zum Falten.

Explosive Erfindung



Auch eine Erfindung mit Sprengkraft – im wahren Sinne des Wortes – kommt aus der Metropolregion Hamburg: **Alfred Nobel erfand 1866 das Dynamit in Geesthacht**. Um die Städter zu schützen, testete der Schwede seine Experimente auf einem Floß auf der Elbe.

www.industriemuseum-geesthacht.de

Wo die heimlichen Helden wohnen

38

Wussten Sie, dass in der Metropolregion Hamburg überdurchschnittlich viele sogenannter **„Hidden Champions“** ansässig sind? Gemeint sind damit unbekannte **Weltmarktführer**. Pro einer Million Einwohner gibt es hier 29,4 „Hidden Champions“, der Durchschnitt in größeren deutschen Städten liegt bei 14,2 pro einer Million Einwohner. Beispiele sind die Basler AG mit Digitalkameras und künstlichem Sehen, die Still GmbH mit Gabelstaplern und Schleppern oder die Helm AG mit dem Vertrieb chemischer Produkte.

www.marketing.hamburg.de

39 Stadt der Nobelpreisträger

Die Hansestadt Lübeck ist besonders stolz auf drei ihrer bisherigen Bewohner: die drei Nobelpreisträger **Thomas Mann** (Literaturnobelpreis 1929), **Willy Brandt** (Friedensnobelpreis 1971) und **Günter Grass** (Literaturnobelpreis 1999). Als Heimatstadt würdigt sie die drei jeweils durch ein Museum.

www.luebeck-tourismus.de

40

Carbonfaserverstärktes Netzwerk: CFK-Valley

Nein, das CFK-Valley befindet sich nicht in San Francisco, sondern mitten in der Metropolregion Hamburg. Das **europaweit einzigartige Kompetenznetzwerk** rund um carbonfaserverstärkten Kunststoff, kurz CFK, liegt genauer gesagt in der Hansestadt Stade. Etwa 100 Firmen und Forschungseinrichtungen beschäftigen sich hier mit dem Leichtbauwerkstoff der Zukunft.

www.cfk-valley.com



„European XFEL“ - Zukunftsweisende Strahlkraft

Ist Ihnen bekannt, was sich hinter dem Namen „European XFEL“ verbirgt? Ausgehend vom Hamburger Forschungszentrum DESY entsteht der **weltweit größte und leistungsstärkste Röntgenlaser** „European X-Ray Free-Electron Laser Facility“, mit dem Wissenschaftler aus aller Welt ab 2016 forschen werden. Dafür wird eine 3,4 Kilometer lange unterirdische, einzigartige Anlage für Röntgenlaserlicht vom DESY bis nach Schenefeld gebaut.

www.xfel.eu/de

Elektroautos auf Probefahrt 42

Hamburg ist **eine der acht bundesweiten Modellregionen für Elektromobilität**: Mehrere hundert E-Autos kurven unter anderem für Pizzadienste, Polizei oder Deutsche Bahn durch die grüne Metropole und erproben den Einstieg in nachhaltigeren Verkehr.

www.hamburg.de

43

Ausgezeichnet: Mit Pop-Musik gegen das Piepsen

Mit der **Erfindung „Tinnitracks“**, einer speziellen Musiktherapie gegen **Tinnitus**, hat das Hamburger Start-Up für Medizintechnologie Sonormed im März 2015 einen der wichtigsten Gründerpreise abgeräumt: den Großen Preis des Start-Up-Wettbewerbs der internationalen Technologiekonferenz „South by Southwest“ in Austin (Texas). Dank des Computerprogramms „Tinnitracks“ können Betroffene ihre Lieblingsmusik individuell zur Therapie gegen Tinnitus aufbereiten.

www.tinnitracks.com

44 BUCHHALTESTELLE

Lesen und lesen lassen

Wussten Sie, dass es in der Metropolregion etwa **130 Buchhaltestellen** gibt? Es handelt sich dabei nicht etwa um einen Tippfehler, sondern um **Bücherregale in Omnibussen**. Die darin befindlichen Secondhand-Bücher, darf der geneigte Fahrgast nicht nur während der Fahrt lesen, sondern auch mitnehmen. Ebenso erlaubt ist es, die roten Regale selbst mit ausrangierten Schmökern zu befüllen.

www.vhbus.de

45 Wo geht's hier zum Patentamt?

Erfindergeist wird im Raum Hamburg groß geschrieben: So gehört das Bundesland Hamburg zu den **Spitzenreitern der bundesweiten Patentanmeldungen**: Es liegt derzeit auf Platz drei hinter Bayern und Baden Württemberg (gemessen an der Einwohnerzahl). Bei Markenmeldungen und im Verhältnis zur Einwohnerzahl liegt der Stadtstaat Hamburg mit 183 Anmeldungen pro 100.000 Einwohnern sogar auf Platz eins in Deutschland, ebenso bei angemeldeten Designs (78 pro 100.000 Einwohnern.) (Jahresbericht 2013)

www.dpma.de

46

Den Alltag bereichern

„Erfindungen bereichern den Alltag“ – nach diesem Prinzip gehen in **„Hamburgs erstem Erfinderladen“**, der im Sommer 2014 in Eimsbüttel eröffnet hat, die neusten Produktinnovationen über den Ladentisch. Die patentierten Objekte, nützlichen Alltagshelfer und kuriosen Kleinigkeiten sind zum Teil „made in Hamburg“ und bieten Geschenk- und Inspirationsanregung.

www.erfinderladen-hamburg.de

Kunst und Musik



Größtes Metal-Festival der Welt

Wacken – dieser Gemeinde aus dem Kreis Steinburg dröhnt der Kultstatus förmlich um die Ohren: Denn nach dem Motto „louder than hell“ findet hier mit dem „**Wacken Open Air**“ jedes Jahr Anfang August mit rund 75.000 Hard-Rock- und Heavy-Metal-Fans das weltweit größte Metal-Festival der Welt statt.

www.wacken.com

48

Jimi Hendrix' letztes Konzert

Was Jimi Hendrix mit Fehmarn verbindet? Er hat sein letztes Konzert auf der Ostsee-Insel gegeben! Und zwar **nur wenige Tage vor seinem Tod**, beim Love-and-Peace-Festival, Anfang September 1970. Am Flügger Strand steht deshalb ein Gedenkstein zu Ehren des legendären Rockmusikers.

www.fehmarn.de

49

Kammermusik - traditionell und innovativ

Die **Sommerlichen Musiktage Hitzacker** sind das älteste bundesdeutsche Festival für Kammermusik! Sie fanden erstmals 1946 statt und gehören mit ihrer Bandbreite von Kammeroper über mittelalterliche Musik und Lautenlied bis zu zeitgenössischer Musik zugleich zu den innovativsten Festivals ihrer Art. Gespielt wird in Konzertsälen sowie in Kirchen oder unter freiem Himmel auf dem Weinberg.

www.musiktage-hitzacker.de

Mitreißend wie ein Hurricane 50

Das Hurricane-Festival bei Scheeßel zwischen Hamburg und Bremen ist mit rund 70.000 Besuchern **eines der größten Musikfestivals Deutschlands**. Die Motorrad-Sandrennbahn Eichenring verwandelt sich in diesem „Sturm“ an ausgewählter Musik – von Alternative über Electro-Pop bis Rock – seit 1997 jährlich in eine mitreißende Festival-Szenerie.

www.hurricane.de

51

Klingende Orgellandschaft

Wussten Sie, dass es mehrere der berühmten und weltweit 32 **Arp-Schnitger-Orgeln** in der Metropolregion Hamburg gibt – zum Beispiel in Hamburg, Elmshorn, Itzehoe, Eutin, Stade oder Jork? Die Arp-Schnitger-Orgel in der Hamburger St. Jacobi-Kirche ist sogar die größte in ihrem klingenden Bestand erhaltene Barockorgel norddeutschen Typs.

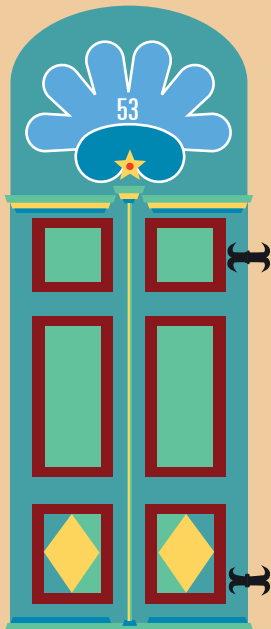
www.jacobus.de

Es ist nicht alles Gold, was glänzt

Das Schloss Ludwigslust gilt mit all seinen goldenen Schmuckelementen auch als „mecklenburgisches Versailles“. Aber wussten Sie, dass etliche der Leuchter, Büsten oder Bilderrahmen im Schloss sowie in der Stadtkirche **nicht aus Gold, sondern aus Pappmaché** gefertigt sind? Sie wurden im 18. Jahrhundert in der „Ludwigsluster Carton-Fabrique“ produziert und täuschen den Betrachter noch heute. Nächste Besonderheit: das größte Altargemälde Europas in der Stadtkirche Ludwigslust.

www.mv-schloesser.de

52



Brauttüren im Alten Land

Die Fachwerkhäuser im Alten Land sind nicht nur besonders hübsch anzusehen, sie haben oftmals eine **Besonderheit in den Giebeln**: kunstvoll und bunt bemalte Brauttüren. Diese Türen konnten nur von innen geöffnet werden und normalerweise auch nur zu zwei Gelegenheiten: Wenn der Bräutigam seine Braut über die Schwelle trug und am Ende des Lebens.

www.urlaubsregion-aldesland.de

54

Bahnhof mit Seltenheitswert

Wer schon einmal mit der Bahn durch oder nach Uelzen gefahren ist, kennt diesen bunten Bahnhof. Aber wussten Sie, dass dieser **das letzte Werk des Wiener Künstlers und Architekten Friedensreich Hundertwasser** ist? Der „Hundertwasserbahnhof“ wurde im Rahmen der Expo 2000 eingeweiht.

www.hundertwasserbahnhof.de

Ungewöhnliche Landpartie

55

Die **Kulturelle Landpartie** im Wendland ist in der Metropolregion durchaus bekannt – aber hätten Sie gedacht, dass der **Ausstellungszyklus der größte dieser Art in Deutschland** ist? Zwischen Himmelfahrt und Pfingsten stellen etwa 600 Künstler und Handwerker an über 100 Orten in über 80 Dörfern aus.

www.kulturelle-landpartie.de

56

Große Stars im großen Park

Mit seinen 120 Hektar ist der **Ludwigsluster Schlosspark** der ausgedehnteste Landschaftspark Mecklenburgs – und er bildet zugleich die Kulisse für das berühmte „Kleine Fest im Großen Park“ und hat schon **Weltstars** wie Elton John oder Montserrat Caballé eine spektakuläre Freilichtbühne vor dem Barockschloss Ludwigslust geboten.

www.mv-schloesser.de, www.festspiele-mv.de

Galerie im grünen Bereich

57

Nachdem das Stifterehepaar Brigitte und Herbert Gerisch ihren – ursprünglich privaten – Garten mit immer mehr Skulpturen ausgestattet hatte, ist der **Gerisch Skulpturenpark in Neumünster** heute ein begehrtes Ausflugsziel: In dem Park im englischen Landschaftsstil flaniert man um Werke renommierter Gegenwartskünstler wie Horst Antes oder Markus Lüpertz.

www.gerisch-stiftung.de



Land und Natur

58

Kleinstes Naturschutzgebiet der Welt

Mit einer Fläche von 1,1 Hektar ist der **Lummenfelsen auf Helgoland** das kleinste Naturschutzgebiet der Welt – und zugleich die höchste Brutvogeldichte. Der Felsen ist sogar der **einzige Brutplatz** für Hochseevogelarten wie Trottellumme, Basstölpel oder Dreizehenmöwe **in Deutschland**.

www.helgoland.de

59

Auf den Spuren Bismarcks

Der **Sachsenwald** ist das größte geschlossene Waldgebiet Schleswig-Holsteins und befindet sich seit 1871 im Besitz der Familie von Bismarck. Museum, Mausoleum und Bismarck-Stiftung erinnern noch heute an den alten **Reichskanzler Otto von Bismarck**, der hier bis zu seinem Tod 1898 gelebt hat.

www.hlms.de/de/der-sachsenwald

Pinneberg – die „Wiege des Waldes“

60

Wussten Sie, dass sich das **größte zusammenhängende Baumschulgebiet der Welt** in Pinneberg befindet? In der „Wiege des Waldes“, wie der eigentlich walddarme Kreis wegen seiner traditionellen Baumschulwirtschaft auch genannt wird, produzieren 290 Baumschulen rund eine Milliarde Pflanzen pro Jahr.

www.kreis-pinneberg.de

61

Zum Wandern in die Schweiz!

Wussten Sie, dass man in der Metropolregion Hamburg in der „Schweiz“ wandern kann? Mit der **Stormarner und der Holsteinischen Schweiz** gibt es gleich zwei, die sich durch ihre hügelige Landschaft im flachen Land buchstäblich hervortun. Die Namen entstanden im 19. Jahrhundert, als Schweiz-Reisen sehr beliebt waren und man durch den Zusatz „Schweiz“ den Tourismus ankurbeln wollte.

www.holsteinischeschweiz.de
www.tourismus-stormarn.de

62

Weites Land und runde Dörfer

Charakteristisch für den Naturpark Elbhöhen-Wendland sind die weltweit nahezu einzigartigen und gut erhaltenen **Siedlungsformen aus dem Mittelalter**: die so genannten **Rundlingsdörfer**. Wie die aussehen? Von oben kreisrund bis oval, denn die Häuser wurden um einen runden Platz im Zentrum herum formiert.

www.rundlingsdorf.de, www.elbtaue-wendland.de

63



Das Grüne Band

Dass sich die ehemalige innerdeutsche Grenze etwa 90 Kilometer lang durch das Biosphärenreservat Niedersächsische Elbtal zog, hat für die Natur durchaus Vorteile – denn über Jahrzehnte abgeschieden und unberührt konnten sich auf dem heutigen «Grünen Band» zum Teil **wertvolle Biotope** entwickeln.

www.elbtalae.niedersachsen.de, www.erlebnisgruenesband.de

64



„Essen, um sie zu erhalten“

Im Biosphärenreservat Elbtal haben Bürger und landwirtschaftliche Betriebe gemeinsam Deutschlands erste Arche-Region gegründet: Alte, **vom Aussterben bedrohte Haustierrassen** wie **Bunte Bentheimer Schweine** oder Vorwerk-Hühner werden nach der Devise „Essen, um sie zu erhalten“ gehalten und vermarktet.

www.arche-region-elbe.de

65

Das lila Blütenmeer

Der **Naturpark Lüneburger Heide** beherbergt die größte zusammenhängende Heidefläche Mitteleuropas. Ab Ende Juli färbt sich die sanfte Heidelandschaft in leuchtendes Lila bis Rosarot – eine Farbenpracht, die nicht nur Heidschnucken lieben.

www.lueneburger-heide.de

Fünfmal für nachhaltige Entwicklung

Wussten Sie, dass in der Metropolregion Hamburg gleich **fünf der insgesamt 15 deutschen UNESCO Biosphärenreservate** liegen? Es handelt sich um das Biosphärenreservat Schaalsee, die Flusslandschaft Elbe und das Wattenmeer, das durch die drei Bundesländer Hamburg, Schleswig-Holstein und Niedersachsen gleich dreifach zählt.

www.unesco.de

Schlösser prägen die Landschaft

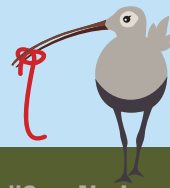


Über 100 Schlösser sowie Guts- und Herrenhäuser prägen den Landkreis Nordwestmecklenburg. **Schloss Bothmer** ist die **größte erhaltene Barockanlage Mecklenburg-Vorpommerns**, deren 270 Meter lange Festonallee aus geschnittenen holländischen Linden ein in Deutschland einzigartiges Gartendenkmal ist.

www.my-schlösser.de

67

68



Wattenmeer – größter Nationalpark Deutschlands

Hätten Sie gedacht, dass **nur der tropische Regenwald das Wattenmeer an lebendiger Biomasse übertrifft**? Über 10.000 Tier- und Pflanzenarten leben im Wattenmeer – auf einer Fläche von Schreibtischgröße tummeln sich allein 150.000 Wattschnecken. So viel Vielfalt ist ausgezeichnet – als UNESCO Weltnaturerbe.

www.nationalpark-wattenmeer.de

69

Watt ist nicht gleich Watt

Sehen Sie einen Unterschied, wenn Sie durchs Wattenmeer gehen? Sollten Sie, denn es gibt drei Sorten Watt: **Schlickwatt** bezeichnet die oberste fast schwarze Schicht aus Millionen von Kieselalgen, **Mischwatt** ist mit dem etwas festeren Boden das Reich des Wattwurms und **Sandwatt** ist der harte, wellenförmig geformte Boden weit draußen.

www.nationalpark-wattenmeer.de

Watt ein Weltrekord!

2014 wurde der **Wattengel-Weltrekord in Brunsbüttel**, im Kreis Dithmarschen, aufgestellt: 350 Teilnehmer warfen sich dafür in den Schlick und bewegten engelsgleich fünf Minuten lang Arme und Beine hin und her.

www.wattolympiade.de

71

Ungewöhnlichste Postadresse der Welt

Wussten Sie, dass es im Dodauer Forst bei Eutin eine über 500 Jahre alte **Eiche mit eigener Postadresse** gibt? Die so genannte Bräutigamseiche funktioniert als **Singlebörse der besonderen Art**: Kontaktsuchende schreiben dem Baum per Post einen Brief und Interessenten schauen im über eine Leiter zu erreichenden Astloch nach, ob etwas Passendes für sie dabei ist.

www.holsteinischeschweiz.de/braeutigamseiche-1

Freizeit (-Parks)

Spektakulärer Holzweg **72**

Als größte Errungenschaft in der Geschichte des **Heideparks Soltau** wurde 2001 die Holzachterbahn Colossos eingeweiht: Mit einer Höhe von 60 Metern ist sie die **zweitgrößte Holzachterbahn der Welt** und die größte und schnellste in Europa. Der Park gewann dadurch internationale Bekanntheit und lockt sogar Achterbahnfans aus Amerika nach Soltau.

www.heide-park.de



73

Wo die wilden Tiere wohnen

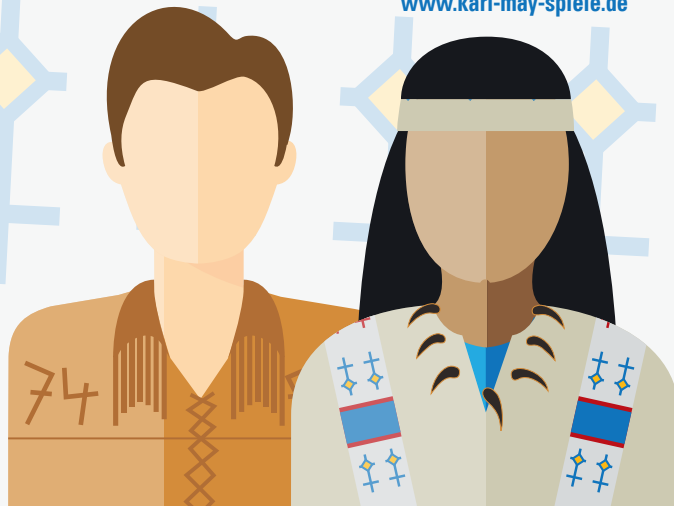
Wussten Sie, dass der **Wildpark Lüneburger Heide** der **artenreichste Wildpark Deutschlands** und einer der größten Tierparks des Landes ist? Seltene Tiere wie Sibirische Tiger, Vielfraße oder Präriede leben hier. Zwischen März und Oktober gibt es täglich beeindruckende Shows und Führungen.

www.wild-park.de

Was Karl May mit der Metropolregion verbindet

Seit 1952 wird jedes Jahr einer von Karl Mays Abenteuerromanen im Rahmen der Karl-May-Spiele im Kalkbergstadion von **Bad Segeberg** aufgeführt – mit **echten Pferden, viel Action und bekannten Darstellern**. In den 50er Jahren wirkten noch die Bad Segeberger als Komparsen, Kostümhersteller und Pferdepfleger mit.

www.karl-may-spiele.de



Freizeit (-Parks)

75

Die Größte unter den Kleinen — Miniaturwunderland Hamburg

Die größte Modelleisenbahn der Welt kreist in Hamburg! Dabei ist der Begriff Modelleisenbahn allerdings nicht aussagekräftig genug für die **großartige Wunderwelt in Mini**, die eine der Hauptattraktionen Norddeutschlands ist. Bei Schietwetter lässt sich eine Stadtbesichtigung hier auch trockenen Fußes und im Maßstab 1:87 durchführen.

www.miniatur-wunderland.de



Von Heidebauern, Hallenhäusern und Imkern

Von der Stecknadel bis zum Mähdrescher – die Sammlung zum ländlichen Kulturgut der Lüneburger Heide im **Museumsdorf Hösseringen** umfasst etwa 45.000 Gegenstände. Das Museumsdorf besteht zudem aus 26 Gebäuden, die aus verschiedenen Teilen der Heide abgebaut und hier wieder errichtet wurden, um die Geschichte der Region zu veranschaulichen.

www.museumsdorf-hoesseringen.de

Freizeit (-Parks)



77



Auf Safari in der Lüneburger Heide

Bundesweit gibt es nirgendwo so viele Freizeit-, Erlebnis- und Tierparks so nahe beieinander wie in der Lüneburger Heide. Wussten Sie, dass der Vogelpark Walsrode der größte Vogelpark weltweit ist? Und dass der 1972 gegründete Serengeti-Park Hodenhagen der größte Safaripark Deutschlands ist?

www.weltvogelpark.de
www.serengeti-park.de

78

Wellnessoase Bad Bevensen

Welch ein Glück als **bei Erdölbohrungen in Bevensen 1964 zufällig eine Heilquelle entdeckt** wurde! Der Ort, der schon seit 1929 als Luftkurort galt, stieg damit 1976 zum staatlich anerkannten Mineralheilbad auf und darf sich seither Bad Bevensen nennen. Zum Bad im Heilwasser lädt die Jod-Sole-Therme ein, das Zentrum für Wellness in der Lüneburger Heide.

www.jod-sole-therme.de
www.bad-bevensen-tourismus.de

Tierisches

79



Hallo Robbe! — Seehundstation Friedrichskoog

Die Seehundstation in Friedrichskoog ist die **einzige autorisierte Aufnahmestelle** in Deutschland **für verlassene oder erkrankt aufgefundene Robben**. Die Station an der Nordseeküste Schleswig Holsteins wird vielen durch die ZDF-Serie „Hallo Robbie!“ bekannt sein, die dort zu großen Teilen gedreht wurde.

www.seehundstation-friedrichskoog.de

Tierisches

80



Winterschlafplatz für Fledermäuse

Sieben verschiedene Arten von Fledermäusen leben in den **Höhlen des Kalkbergs im Kreis Segeberg**. Die geologisch besonderen Felsformationen der Kalkberghöhlen sind **das größte natürliche Winterquartier in Nord- und Mitteleuropa**: Sie bieten mehr als 20.000 der Nachtsäugetiere einen Schlafplatz.

www.noctalis.de

81

Nandu-Population am Schaalsee

Kennen Sie Nandus und waren Sie schonmal am Schaalsee? Dann schlagen Sie zwei Fliegen mit einer Klappe: Schauen Sie sich die **bis zu 1,40 m großen Laufvögel südamerikanischer Herkunft** in Europas einziger Nandu-Population am UNESCO-Biosphärenreservat Schaalsee an der früheren innerdeutschen Grenze an.

www.schaalsee.de



82

Fluggäste aus Sibirien in den Elbmarschen

Über 10.000 Fluggäste aus Sibirien kommen jeden Winter an die Elbe: Es handelt sich dabei um **Nonnengänse, die alljährlich in den Elbmarschen überwintern**. Zwischen März und Mai geht es zurück in die Brutgebiete, an die sibirische Eismeerküste und auf die Insel Gotland.

www.maritime-elbe.de; www.erlebnis-elbe.de

83

Watt ein Wurm!

Wussten Sie, dass **ein Wattwurm pro Jahr 25 Kilogramm Sand frisst und filtert**? Die 20 bis 40 cm langen Würmer, die sich mit vierzig „Mann“ einen Quadratmeter teilen, fressen somit einmal im Jahr den gesamten Sand des Wattes oberhalb von 20 cm Tiefe.

www.nationalpark-wattenmeer.de



Essen und Trinken

84

Ein Kohlkopf für jeden

Das größte zusammenhängende Kohlanbaugebiet Europas befindet sich im Kreis **Dithmarschen**. Auf über 2.800 Hektar werden jedes Jahr etwa 80 Millionen Kohlköpfe geerntet – und damit **ein Kohlkopf pro Bundesbürger!** Jedes Jahr im September wird die deftige Spezialität mit den „Dithmarscher Kohltagen“ gefeiert.

www.dithmarschen.de

85

Die Glücks-Stadt des Matjes

Wussten Sie, dass Glückstadt im Kreis Steinburg überregional für ihre kulinarische Spezialität, den Glückstädter Matjes, berühmt ist? Die **traditionsreiche Matjes-Produktion in Handarbeit** wird jeden Sommer mit den „Glückstädter Matjeswochen“ gefeiert.

www.glueckstadt-tourismus.de



86

Vitaminwunder der Küste

Das **größte Sanddornanbaugebiet Deutschlands** liegt im Osten der Metropolregion Hamburg: in Ludwigslust. Selbst europaweit gibt es kaum vergleichbar große Konkurrenz-Plantagen zu den 120 Hektar. Wussten Sie, dass Sanddorn mit 200 bis 800 Milligramm Vitamin C pro 100 Gramm **fünf bis achtmal mehr Vitamin C** enthält als Zitronen?

www.stadtludwigslust.de



87



Die Möhrchen Metropole

Auch die Möhre wächst in der Metropolregion besonders gut: In **Bardowick** im Landkreis Lüneburg befindet sich gar das **Zentrum des größten Möhrenanbaugebiets Deutschlands**. Die Bardowicker küren jedes Jahr feierlich eine junge Bürgerin zur Wurzelkönigin.

www.bardowick.de

00

Modernste Zuckerfabrik Deutschlands

Die größte und modernste Zuckerfabrik Deutschlands steht in **Uelzen**. Es handelt sich dabei um ein Werk der Nordzucker AG, dem zweitgrößten Zuckerhersteller Europas.

www.nordzucker.de

89

Zertifiziertes Küsschen

Ein „Küsschen-Zertifikat“ zu erwerben – das ist in der Fachwerkstadt Grabow nicht nur etwas für Verliebte: Man erarbeitet es sich vielmehr indem man in der **Grabower Schaummanufaktur** sein Können in der Produktion von Schaumküssen erprobt.

www.schaummanufaktur-grabow.de

90

Europas größter Obstgarten

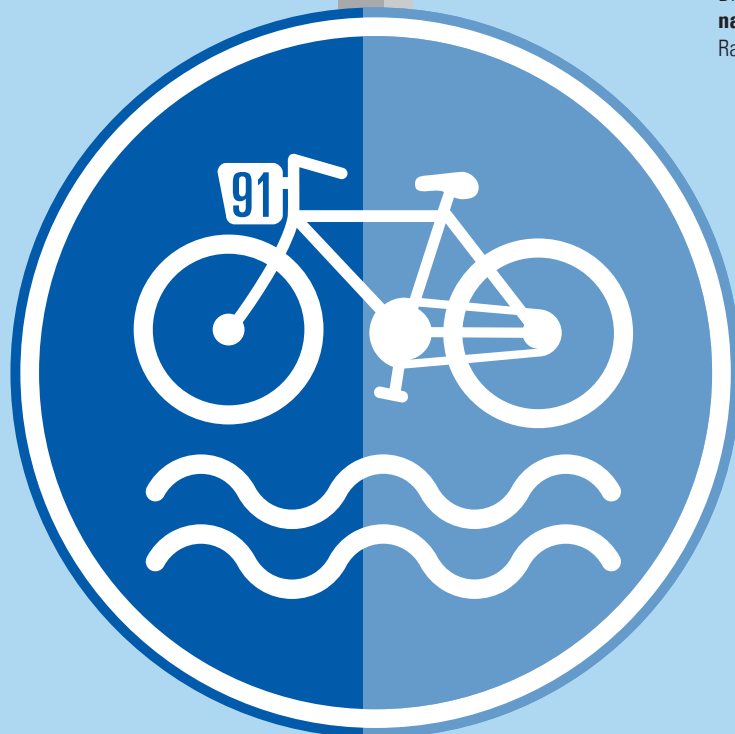
Wussten Sie, dass **das Alte Land** mit 10 bis 15 Millionen Obstbäumen das größte geschlossene Obstanbaugebiet Europas ist? Rund 300.000 Tonnen Äpfel werden dort jedes Jahr geerntet. Und auch wenn der Apfel nicht weit vom Stamm fällt, **kommt jeder vierte, in Deutschland verzehrte Apfel von den Apfelbäumen südlich der Elbe**. Zur Kirsch- und Apfelblüte flanieren tausende Touristen aus aller Welt durch den idyllischen Obstgarten.

www.urlaubsregion-altesland.de





Radfahren



Beliebte Tour – der Elberadweg

Kennen Sie den beliebtesten Radweg Deutschlands? Es ist der Elberadweg, der 2015 zum elften Mal in Folge vom Allgemeinen Deutschen Fahrrad Club (ADFC) als solcher ausgezeichnet wurde. Der komplette Weg führt vom tschechischen Riesengebirge bis an die Nordsee. **Wer die Strecke vom Alt-Landkreis Ludwigslust bis nach Dithmarschen radelt, durchquert damit die komplette Metropolregion Hamburg.**

Einen Gang runterschalten und sich von der Elbe, der Lebensader der Region, führen und mitziehen lassen. Besser geht's nicht!

www.elberadweg.de

Alte Salzstraße – ausgezeichnete Radfernweg

Die alte Salzstraße, der **frühere Handelsweg des Lüneburger Salzes nach Lübeck** zum Export in den Ostseeraum, ist heute ein ausgezeichnete Radfernweg, der vom ADFC als Qualitätsroute mit drei Sternen geführt wird.

www.hlms.de

93 Das Weltall in der Wedeler Marsch

Wussten Sie, dass Sie in der Metropolregion Hamburg **das Weltall per Rad erkunden** können? Und zwar auf dem **Planetenlehrpfad** entlang des Landesschutzdeichs von Wedel bis an die Hetlinger Schanze. Das Sonnensystem ist auf der sechs Kilometer langen himmlischen Tour und mit zehn Planetenmodellen und optisch-taktilen Übersichtsplänen erfahr- und begreifbar.

www.wedel.de, www.holstein-tourismus.de

Den Mönchen auf der Spur

Der Mönchsweg, ein bundesweit einmaliges Kooperationsprojekt zwischen Staat und Kirchen, ist eine Fahrrad-Route, die die **Spuren der ersten christlichen Missionare im Mittelalter** verfolgt. Quer durch die Metropolregion Hamburg - vom Landkreis Rotenburg (Wümme) bis zur Ostseeinsel Fehmarn – geht es vorbei an zahlreichen alten Kirchen, Klöstern, Schlössern und Gutshäusern.

www.moenchsweg.de



„Weiße Haut“ für perfekten Klang

Schall und Raum werden ab Januar 2017 in Hamburg für Furore sorgen. Denn dann eröffnet die Elbphilharmonie. Eine weltweit einzigartige Oberfläche, die „weiße Haut“, spielt gewissermaßen die erste Geige: Die wolkenhaft anmutenden 10.000 Gipsfaserplatten an Decke und Wänden des Großen Saals sorgen gemeinsam mit dem Tonreflektortrichter für optimalen Hörgenuss auf jedem einzelnen Platz. Dem Star-Akustiker Yasuhisa Toyota sei Dank.

www.elbphilharmonie.de





Herausgeber:

Hamburg Marketing GmbH
Wexstraße 7
20355 Hamburg

Redaktion und Text:

Maren Plentz, Hamburg

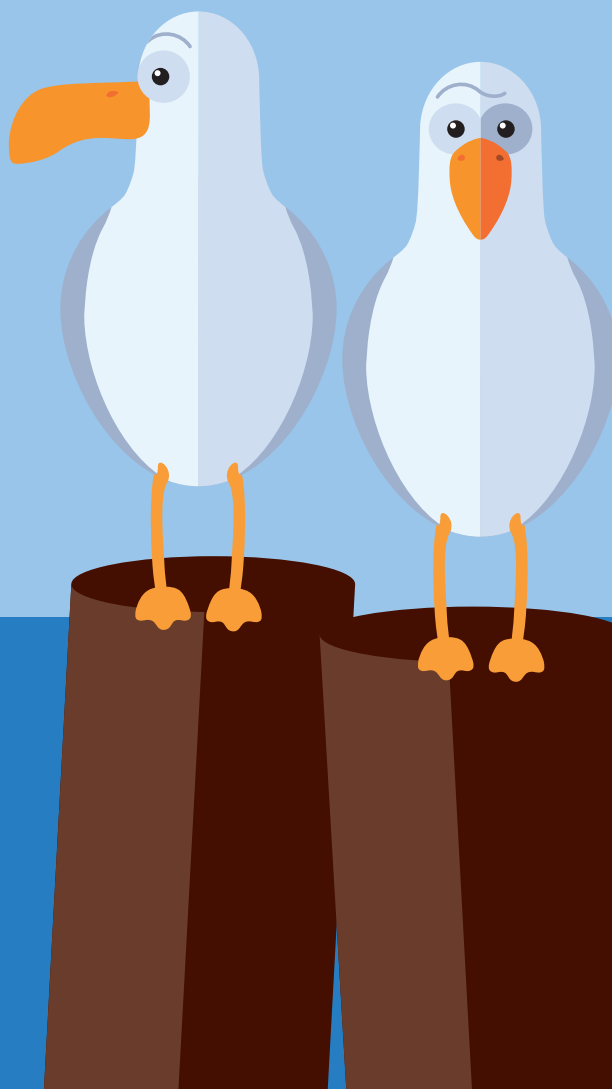
Illustrationen und Gestaltung:

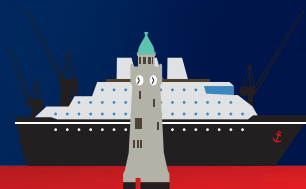
Martin Boettcher, AREA453.de, Hamburg

Druck:

Ernst Kabel Druck, Hamburg. ClimatePartner – klimaneutrales drucken.
Gedruckt auf Clairtech / Papier aus nachhaltiger Forstwirtschaft.

Juli 2015





Hamburg Marketing GmbH

Wexstraße 7

20355 Hamburg

Tel.: +49 40 41 11 10 - 610

info@marketing.hamburg.de

www.marketing.hamburg.de